

LEGENDA

JESTVUJÚCE INŽINIERSKE SIETE

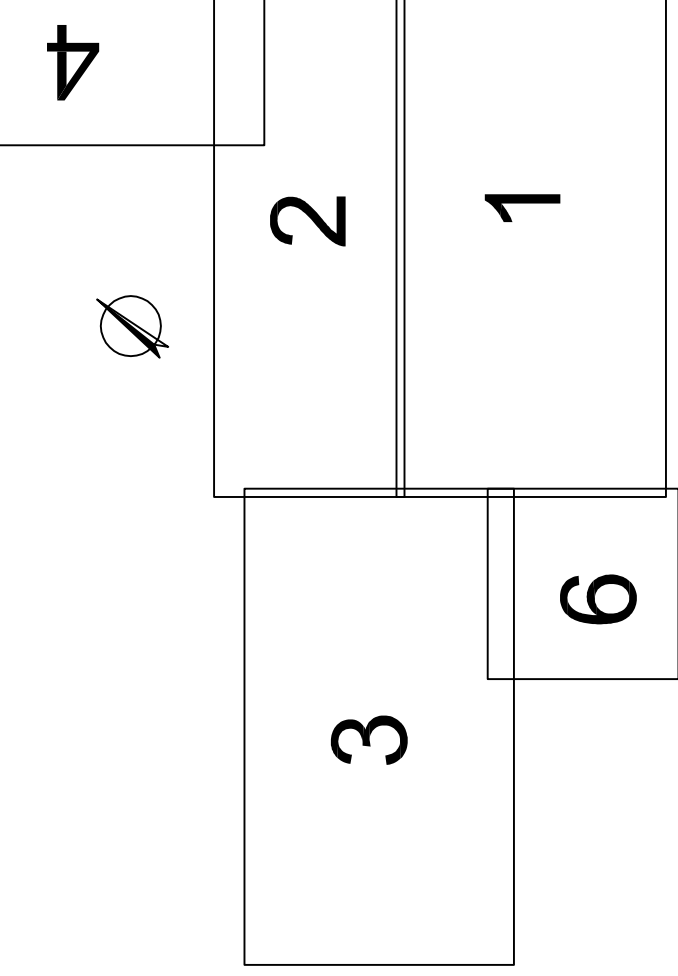
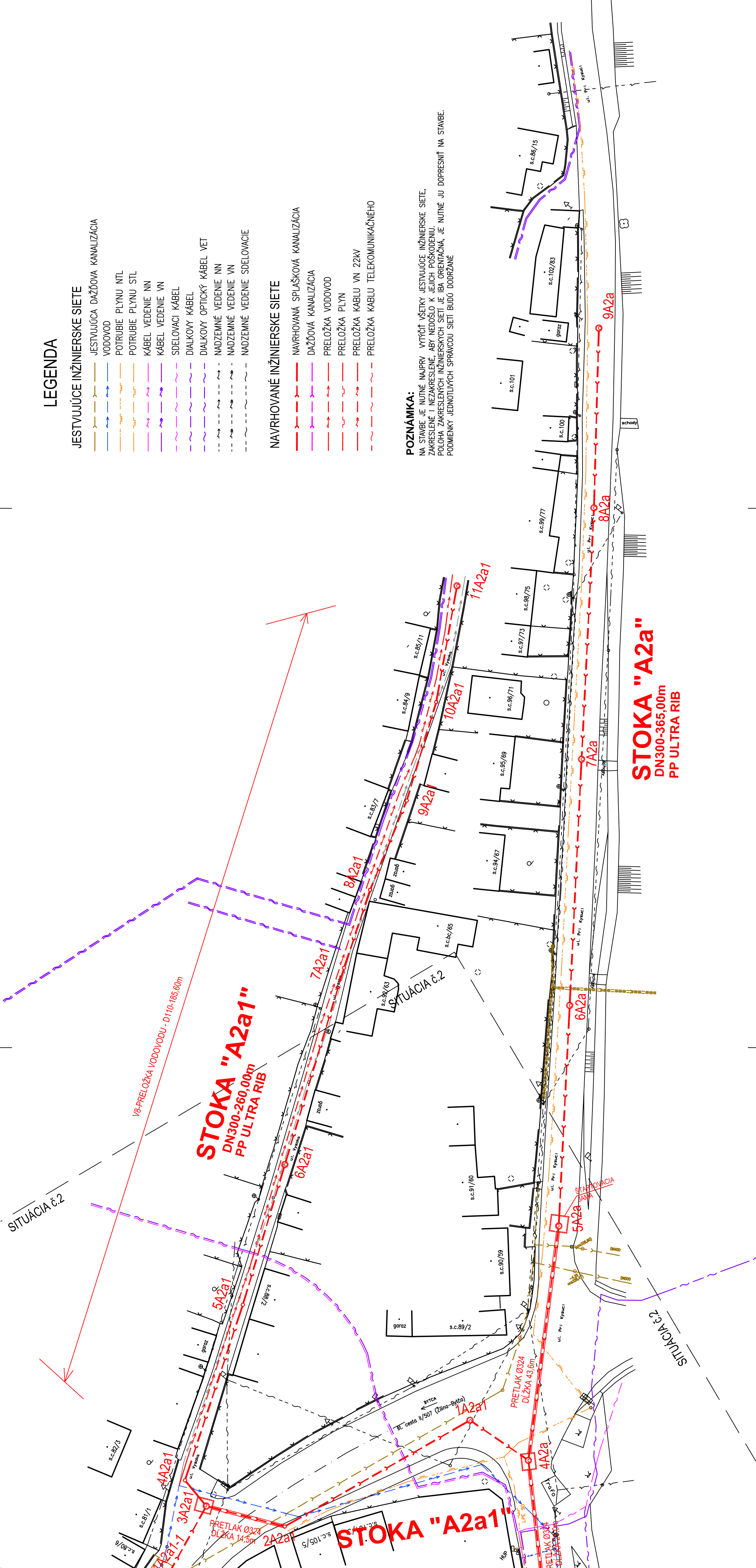
- JESTVUJÚCA DAŽDOVA KANALIZÁCIA
- VODOVOD
- POTRUBIE PLYNU NTL
- POTRUBIE PLYNU STL
- KÁBEL VEDENIE NN
- KÁBEL VEDENIE VN
- SDELOVACI KÁBEL
- DIALKOVY KÁBEL
- DIALKOVY OPTICKÝ KÁBEL VET
- NADZEMNÉ VEDENIE NN
- NADZEMNÉ VEDENIE VN
- NADZEMNÉ VEDENIE SDELOVACIE

NAVROVANÉ INŽINIERSKE SIETE

- NAVROVANÁ SPLAŠKOVÁ KANALIZÁCIA
- DAŽDOVÁ KANALIZÁCIA
- PRELOŽKA VODOVOD
- PRELOŽKA PLYN
- PRELOŽKA KABLU VN 22kV
- PRELOŽKA KABLU TELEKOMUNIKAČNÉHO

POZNÁMKA:

NA STAVBE JE NUTNÉ NAJPRV VYTVÓRIŤ VŠETKY JESTVUJÚCE INŽINIERSKE SIETE, ZAKRESLENÉ I NEZAKRESLENÉ, ABY NEDOSLO K JEJICH POSKODENIU. POLOHA ZAKRESLENÝCH INŽINIERSKÝCH SIETI JE IBA ORIENTAČNÁ, JE NUTNÉ JU DOPRESNIŤ NA STAVBE. PODMIENKY JEDNOTLIVÝCH SPRÁVCOV SIETI BUDU DODRŽANÉ



VÝŠKOVÝ SYSTÉM B.p.v. SÚRADNICOVÝ SYSTÉM JT/SK

HYDROPROJEKT
A K C I O V Á S P O L E C N O S T
 OZ Brno, Mínská 18, 616 00 Brno: www.hydroprojekt.cz, bmo@hydroprojekt.cz
 T. KONTROLA: ING. Č. KRKOŠKA
 DATUM: 06/2014
 OBRÁTKY: ING. M. FAZEKAS
 RÁDTEL/OZ: ING. M. KOVÁR
 SEVEROSLOVENSKÉ VODÁRE A KANALIZÁCIE, A.S.

| | |
|----------------|--------------|
| ČÍSLO ZAKÁZKY | 20 8854 3 01 |
| STUPEŇ | DSP |
| FORMÁT | 4A4 |
| MIERKA | 1:500 |
| ARCHIVNE ČÍSLO | 8854 |
| SO/PS | SO 5-5 |
| ČÍSLO PRÍLOHY | D.1.6 |

POVAŽSKÝ CHLMEC -STOKOVÁ SIEŤ

STAVEBNÁ ČASŤ
 D.1 SPLAŠKOVÁ KANALIZÁCIA
SITUÁCIA STAVBY č.5

Táto dokumentácia vrátane všetkých príloh (s výnimkou dŕž. technických objemových čísel) je dielom inžinierskej spoločnosti HYDROPROJEKT CZ. Obsahuje údaje dokumentácie (s výnimkou) a vyjadrenie o úspešnom vykonaní a uzatvorení zmluvy bez akýchkoľvek námietok, námietok (ako právnická) nie sú bez predchádzajúceho výskrmuho súhlasu objednávateľa opätovne táto dokumentácia ani jej časti akoschek vyuzivat', kopirovat' (ani iným spôsobom rozmnozovat') alebo sprístupnit' ďalším osobám.

M.K.

STOKA "A2a"
 DN300-365,00m
 PP ULTRA RIB

STOKA "A2a1"
 DN300-260,00m
 PP ULTRA RIB

STOKA "A2a1"

1/8-PRELOŽKA VODOVODU - D110-185,60m

PRETLAK 0324
 DĹŽKA 43,6m

PRETLAK 0324
 DĹŽKA 14,5m

SITUÁCIA č.2

SITUÁCIA č.2