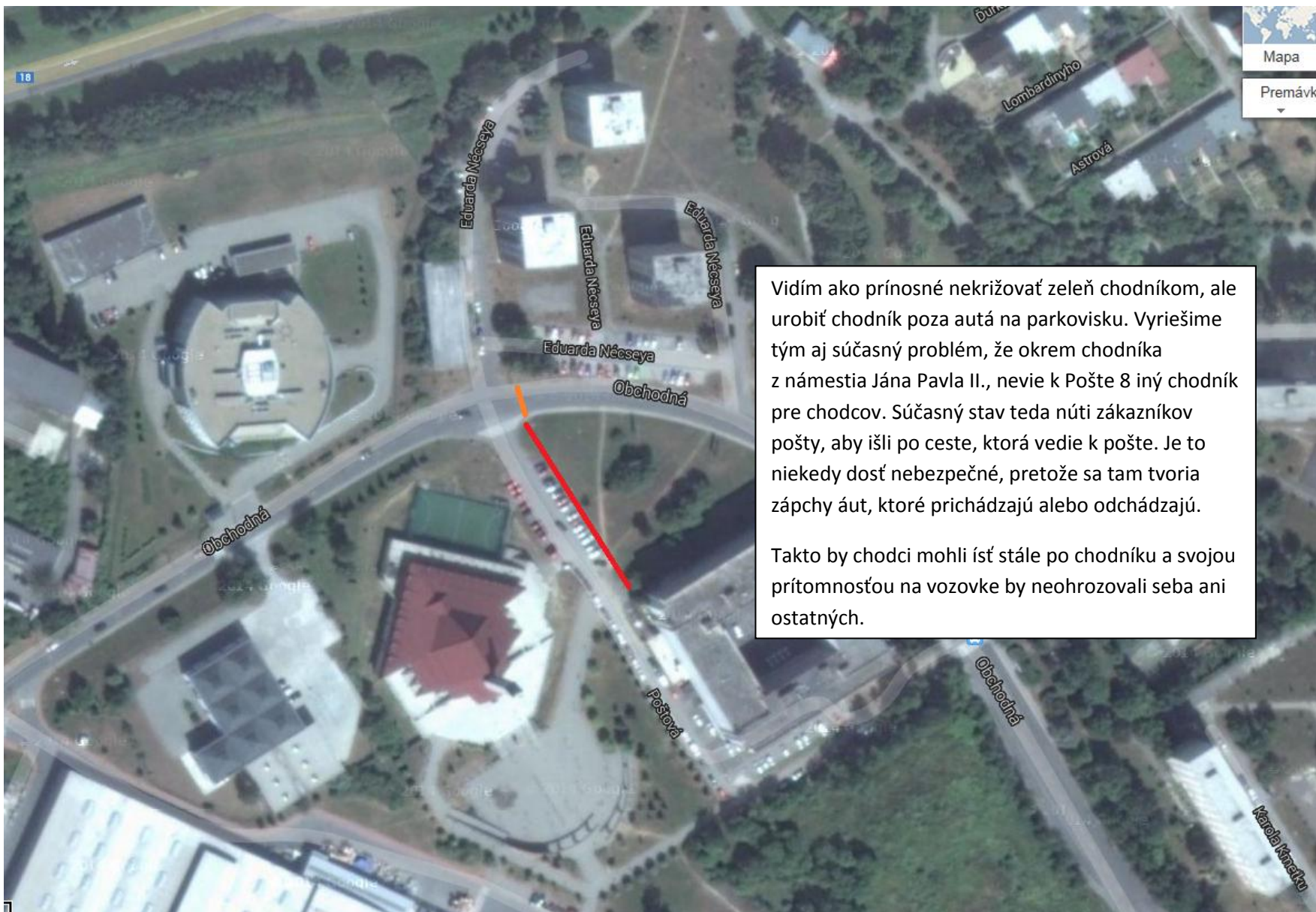




Súčasný návrh, ktorý vypracoval projektant z Varína zahŕňa aj vybudovaný chodník, ktorý pretína zeleň ceste na miestach ľuďmi vychodeného chodníka.



Vidím ako prínosné nekrížovať zeleň chodníkom, ale urobiť chodník poza autá na parkovisku. Vyriešime tým aj súčasný problém, že okrem chodníka z námestia Jána Pavla II., nevie k Pošte 8 iný chodník pre chodcov. Súčasný stav teda núti zákazníkov pošty, aby išli po ceste, ktorá vedie k pošte. Je to niekedy dosť nebezpečné, pretože sa tam tvoria zápchy áut, ktoré prichádzajú alebo odchádzajú.

Takto by chodci mohli ísť stále po chodníku a svojou prítomnosťou na vozovke by neohrozovali seba ani ostatných.







Google Dátum obrázka: apríl 2012

Nahlásiť problém