

MESTSKÝ ÚRAD V ŽILINE

Materiál na rokovanie pre Mestské zastupiteľstvo v Žiline

Číslo materiálu :/2011

K bodu programu

NÁZOV MATERIÁLU

Tarifa mestskej hromadnej dopravy v Žiline

Materiál obsahuje :

1. Návrh na uznesenie
2. Dôvodová správa
3. Materiál: Tarifa mestskej hromadnej dopravy v Žiline

Materiál prerokovaný :

Mestská rada

Predkladá:

Meno : **Ing. Ján Barienčík, PhD.**
Funkcia : konateľ spoločnosti

Zodpovedný za vypracovanie:

Meno : **Ing. Michaela Strážovcová**
EOÚ: oddelenie plánovania a financovania

Žilina, september 2011

UZNESENIE MESTSKÉHO ZASTUPITELSTVA V ŽILINE

Uznesenie č. ____/2011

Mestské zastupiteľstvo v Žiline

I. schvaľuje

1. Tarifu mestskej hromadnej dopravy v Žiline s platnosťou od 01. 10. 2011.

Dôvodová správa

k predloženej novej Tarife mestskej hromadnej dopravy v Žiline

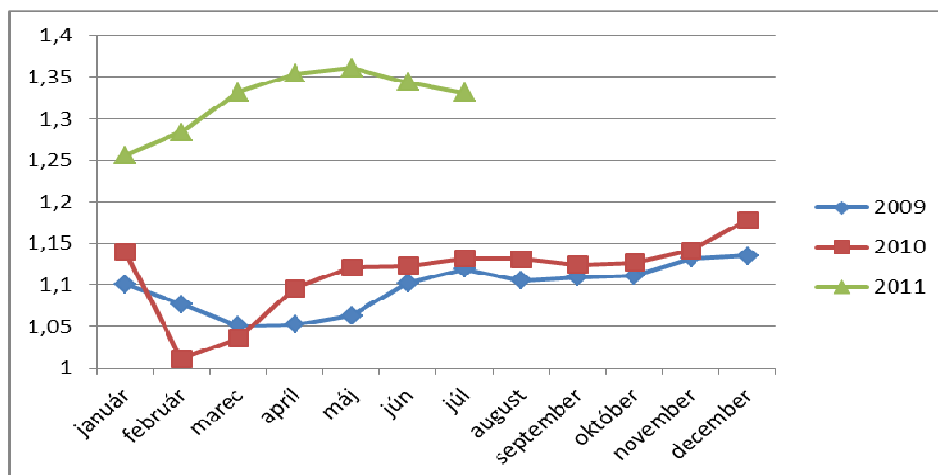
Cestovné v mestskej hromadnej doprave bolo zvýšené posledný krát k 01. 06. 2008 v základnom cestovnom z 0,40 € (12,- Sk) na 0,56 € (17,- Sk). Dôvodom zvyšovania cestovného bol v roku 2008 rapídny nárast inflácie z 2,5% na 4,6%, ako aj nárast cien pohonných hmôt, trakčnej energie a náhradných dielov.

V roku 2010 bol zaznamenaný nárast cien pohonných hmôt (nafty) v porovnaní s rokom 2009 o 4,86%, čo predstavuje nárast o 23 557 €.

Spotreba trakčnej energie nám v sledovanom období (2009,2010) taktiež stúpla o 1,89%, čo predstavuje nárast o 9800 €.

V prvom polroku 2011 bol zaznamenaný nárast cien pohonných hmôt (nafty) v porovnaní s rokom 2010 o 21%, čo predstavuje nárast o 0,23 €/ liter. Pri predpokladanom ročnom balíku odjazdených km a pri náraste ceny pohonných hmôt o 0,23 €/liter, to bude predstavovať nárast o cca 110 tis. € ročne.

***uvedený graf má informatívny charakter pre porovnanie vývoja ceny nafty v roku 2009,2010 a v 1.polroku 2011**



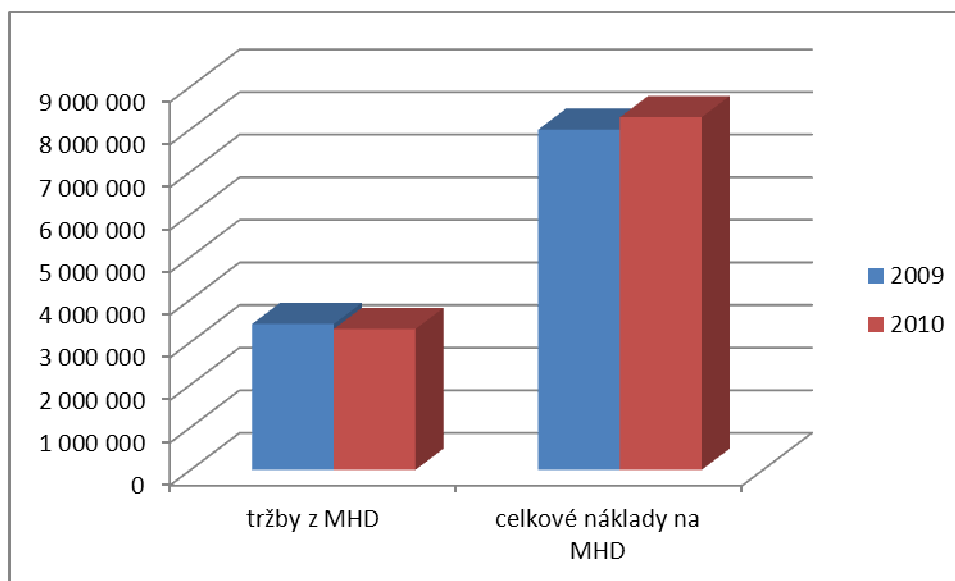
Ďalšie významné ukazovatele ovplyvňujúce náklady MHD

1. Od roku 2008 je Dopravný podnik mesta Žiliny s.r.o. povinný zo zákona zabezpečovať zdravotnú službu, čo si vyžaduje ročné náklady cca 3 000 €.

2. Odvodové zaťaženie, resp. zdaňovanie niektorých príjmov s dopadom na zamestnávateľa a zmena stravného od 1.1.2011, predstavuje nárast osobných nákladov cca 40 tis. € ročne.
3. Pri nezmenenej výške cien cestovného, zmena DPH z 19% na 20% zníži predpokladané výnosy o cca 33 tis. €.(vychádzame z tržieb MHD za minulý rok).
4. Od januára 2010 platíme mýtné poplatky, ktorých výška je 6 tis.€/ročne,
5. Od januára 2011 sme platcami dane z motorových vozidiel, od ktorej sme do 31.12.2010 boli oslobodení. Výška ročných nákladov na uvedenú daň je 38 300€, čo predstavuje 100% nárast v porovnaní s rokom 2010.
6. V prvom polroku 2010 mala miera inflácie stúpajúci charakter, a to v rozmedzí od 0,5-1,2%. V rovnakom období roku 2011 bola miera inflácie v rozmedzí od 3,3-3,9%. Z toho vyplýva, že miera inflácie stúpla v priemere o 2,8%.

Porovnanie tržieb z MHD na náklady spoločnosti

Názov	2009	2010	index
tržby z MHD	3320595	3159720	95,15%
celkové náklady na MHD	7 986 403	8 278 037	103,65%



V medziročnom porovnaní 2009 a 2010 dochádza k výpadku vlastných príjmov-tržieb, čo predstavuje pokles o 4,85 % vo finančnom vyjadrení 160875€ bez DPH.

Návrh na zmenu cien cestovných lístkov, manipulačných poplatkov a cien doplnkového tarifného tovaru

Pri prepočtoch vplyvu úpravy cien sme uvažovali so zmenou štruktúry predaja predplatných cestovných lístkov, a to zrušením predplatných lístkov v 2. pásme na 60, 80, 180 a 240 ciest a v 1. pásme na 80 a 240 ciest. Navrhované zrušenie predplatných lístkov je z dôvodu, že tieto lístky boli využívané len vo veľmi obmedzenom množstve a predovšetkým z dôvodu, že pri predpokladanom zvýšení cestovného by zrušené predplatné CL boli neúmerne drahé a zároveň by boli predražené aj CL Klasik extra a Junior extra. Ako výraznú ponuku a alternatívu k zrušeným predplatným lístkom navrhujeme zníženie cien 30 dňových a 90 dňových cestovných lístkov Klasik extra a Junior extra na neobmedzený počet ciest, čo by nebolo možné v prípade nezrušenia vyššie navrhovaných predplatných lístkov. Navrhujeme zrušiť len tie predplatné cestovné lístky, ktoré by v prípade zníženia cien lístkov na neobmedzený počet ciest stratili význam, nakoľko by boli drahšie tak, ako je zrejmé z nižšie uvedenej tabuľky, kde je znázornená konštrukcia tarify elektronických predplatných lístkov.

Predpokladaný ročný prírastok príjmov:

703 000 EUR bez DPH.

Jednorazové cestovné lístky, dovozné lístky a SMS lístok

Druh CL a DL		Pôvodná cena	Nová cena	Nárast v EUR	
Cestovné lístky na jednu cestu (JCL)	JCL	základný	0,56	0,65	0,09
	JCL	jednopásmový	0,46	0,55	0,09
	JCL	zľavnený základný	0,37	0,45	0,08
	JCL	zľavnený jednopásmový	0,30	0,35	0,05
	JCL	doplnkový predaj a nočná tarifa	1,00	1,20	0,20
	JCL	kombinovaný základný - osoba a batožina	0,70	0,80	0,10
Cestovné lístky prestupné (PCL)	PCL	základný	0,70	0,80	0,10
	PCL	zľavnený základný	0,46	0,55	0,09
Cestovný lístok SMS (eCL)	eCL	60 minútový	0,80	1,00	0,20
Cestovný lístok turistický (TCL)	TCL	24 hodinový	1,69	2,00	0,31
Dovozné lístky (DL)	DL	za prepravu príručnej batožiny	0,30	0,35	0,05
	DL	za prepravu psa	0,56	0,65	0,09

Ceny predplatných lístkov na viac ciest

Typ predplatného lístka	Počet ciest	Platnosť v dňoch	Pôvodná cena	Nová cena	Nárast ceny v EUR
Klasik 2	20	30	9,03	11,00	1,97
	40	30	12,41	16,00	3,59
	120	90	33,86	43,00	9,14
Klasik 1	20	30	7,44	9,00	1,56
	40	30	10,22	14,00	3,78
	60	30	13,94	18,00	4,06
	120	90	27,88	35,00	7,12
	180	90	37,64	48,00	10,36
Klasik extra	neobmedzený	30	23,24	20,00	-3,24
	neobmedzený	90	56,43	53,00	-3,43
Junior 2	20	30	5,84	8,00	2,16
	40	30	8,03	11,00	2,97
	120	90	21,91	29,00	7,09
Junior 1	20	30	4,78	6,00	1,22
	40	30	6,57	9,00	2,43
	60	30	8,96	12,00	3,04
	120	90	17,92	23,00	5,08
	180	90	24,20	31,00	6,80
Junior extra	neobmedzený	30	16,60	14,00	-2,60
	neobmedzený	90	43,15	38,00	-5,15
ŽZP - predplatný zľavnený základný lístok	30,00	180	1,00	1,00	0,00
	90,00	180	2,99	3,00	0,01
	180,00	180	5,97	6,00	0,03

Elektronické prenosné lístky (EPL)

	Počet ciest	Platnosť v dňoch	Pôvodná cena	Nová cena	Nárast ceny v EUR
základný	40,00	180,00	18,06	22,00	3,94
jednopásmový	40,00	180,00	14,87	19,00	4,13

Manipulačné poplatky	Pôvodná cena	Nová cena	Nárast ceny
personifikácia a aktivovanie čipovej karty (prvé)	0	0	0
vystavenie preukazu ČK k zľave na JCL	3,32	3,50	0,18
nabíjanie ciest (PL) do čipovej karty	0	0	0
personifikácia a aktivovanie čipovej karty (duplikát)	1,66	2	0,34
vykonanie zmeny v čipovej karte (pretypovanie)	1,66	2	0,34
vrátenie časti cestovného (ciest) za nevyužitý PL	0	0	0
informácia o zostávajúcom počte ciest a platnosti PL	0	0	0
dodatočné preukázanie nároku na zľavu	2	3	1
potvrdenie o výške cestovného	3,15	3,50	0,35

Ceny doplnkového tarifného tovaru	Pôvodná cena	Nová cena	Nárast ceny
čipová karta	3,32	3,5	0,18
puzdro na čipovú kartu	0,33	0,5	0,17
žiadanka	0	0	0

Typ predplatného lístka	Počet ciest	Platnosť v dňoch	Výška cestovného - súčasná					Výška cestovného - nová					Nárast ceny v EUR
			Základná cena	Cena po zľave	Cena jednej cesty	Podiel z ceny JCL	Zľava zo základnej ceny %	Základná cena	Cena po zľave	Cena jednej cesty	Podiel z ceny JCL	Zľava zo základnej ceny %	
Klasik 2	20	30	11,29	9,03	0,45	0,80	20	13,00	11,00	0,55	0,85	15	1,97
	40	30	22,57	12,41	0,31	0,55	45	26,00	16,00	0,40	0,62	38	3,59
	60	30	33,86	16,93	0,28	0,50	50	39,00	21,00	0,35	0,54	46	4,07
	80	30	45,14	20,31	0,25	0,45	55	52,00	25,00	0,31	0,48	52	4,69
	120	90	67,72	33,86	0,28	0,50	50	78,00	43,00	0,36	0,55	45	9,14
	180	90	101,57	45,71	0,25	0,45	55	117,00	57,00	0,32	0,49	51	11,29
	240	90	135,43	54,17	0,23	0,40	60	156,00	69,00	0,29	0,44	56	14,83
Klasik 1	20	30	9,29	7,44	0,37	0,80	20	11,00	9,00	0,45	0,82	18	1,56
	40	30	18,59	10,22	0,26	0,55	45	22,00	14,00	0,35	0,64	36	3,78
	60	30	27,88	13,94	0,23	0,50	50	33,00	18,00	0,30	0,55	45	4,06
	80	30	37,18	16,73	0,21	0,45	55	44,00	21,00	0,26	0,48	52	4,27
	120	90	55,77	27,88	0,23	0,50	50	66,00	35,00	0,29	0,53	47	7,12
	180	90	83,65	37,64	0,21	0,45	55	99,00	48,00	0,27	0,48	52	10,36
	240	90	111,53	44,61	0,19	0,40	60	132,00	57,00	0,24	0,43	57	12,39
Klasik extra	neobmedzený	30	23,24						20,00				-3,24
	neobmedzený	90	56,43						53,00				-3,43
Junior 2	20	30	7,30	5,84	0,29	0,80	20	9,00	8,00	0,40	0,89	11	2,16
	40	30	14,61	8,03	0,20	0,55	45	18,00	11,00	0,28	0,61	39	2,97
	60	30	21,91	10,95	0,18	0,50	50	27,00	14,00	0,23	0,52	48	3,05
	80	30	29,21	13,14	0,16	0,45	55	36,00	17,00	0,21	0,47	53	3,86
	120	90	43,82	21,91	0,18	0,50	50	54,00	29,00	0,24	0,54	46	7,09
	180	90	65,72	29,58	0,16	0,45	55	81,00	38,00	0,21	0,47	53	8,42
	240	90	87,63	35,05	0,15	0,40	60	108,00	45,00	0,19	0,42	58	9,95

Junior 1	20	30	5,97	4,78	0,24	0,80	20	7,00	6,00	0,30	0,86	14	1,22
	40	30	11,95	6,57	0,16	0,55	45	14,00	9,00	0,23	0,64	36	2,43
	60	30	17,92	8,96	0,15	0,50	50	21,00	12,00	0,20	0,57	43	3,04
	80	30	23,90	10,75	0,13	0,45	55	28,00	13,00	0,16	0,46	54	2,25
	120	90	35,85	17,92	0,15	0,50	50	42,00	23,00	0,19	0,55	45	5,08
	180	90	53,77	24,20	0,13	0,45	55	63,00	31,00	0,17	0,49	51	6,80
	240	90	71,70	28,68	0,12	0,40	60	84,00	36,00	0,15	0,43	57	7,32
Junior extra	neobmedzený	30	16,60						14,00				-2,60
	neobmedzený	90	43,15						38,00				-5,15

ŽZP - predplatný zľavnený základný lístok	Počet ciest	Platnosť v dňoch	Základná cena	Cena po zľave	Cena jednej cesty	Podiel ceny JCL	Zľava zo základnej ceny %	Základná cena	Cena po zľave	Cena jednej cesty	Podiel ceny JCL	Zľava zo základnej ceny %	Nárast ceny v EUR
	30,00	180	10,95	1,00	0,03	0,059	94,07	10,95	1,00	0,03	0,05	95	0,00
	90,00	180	32,86	2,99	0,03	0,059	94,07	32,86	3,00	0,03	0,05	95	0,01
	180,00	180	65,72	5,97	0,03	0,059	94,07	65,72	6,00	0,03	0,05	95	0,03

ELEKTRONICKÉ PRENOSNÉ LÍSTKY (EPL)	Počet ciest	Platnosť v dňoch	Základná cena	Cena po zľave	Cena jednej cesty	Podiel ceny JCL	Zľava zo základnej ceny %	Základná cena	Cena po zľave	Cena jednej cesty	Podiel ceny JCL	Zľava zo základnej ceny %	Nárast ceny v EUR
základný	40,00	180,00	22,57	18,06	0,45	0,80	20	26,00	22,00	0,55	0,85	15	3,94
jednopásmový	40,00	180,00	18,59	14,87	0,37	0,80	20	22,00	19,00	0,48	0,86	14	4,13

Dopravný podnik mesta Žiliny s.r.o.



T A R I F A

MESTSKEJ HROMADNEJ DOPRAVY V ŽILINE

Platí od 1.10. 2011

Ing. Ján Barienčík, PhD.
konateľ a riaditeľ spoločnosti

OBSAH

	strana
Článok I.....	3
Úvodné ustanovenia	3
Článok II.....	4
Druhy cestovných lístkov.....	4
Článok III.....	5
Ceny cestovného a dovozného na MHD v Žiline	5
Článok IV.	8
Manipulačné poplatky a ceny doplnkového tovaru	8
Článok V.....	8
Bezplatné cestovanie.....	8
Článok VI.	9
Zľavy a spôsob preukazovania ich nároku	9
Článok VII.	12
Zásady používania cestovných lístkov na jednotlivú cestu (JCL).....	12
Článok VIII.	13
Rozdiely v používaní prestupných cestovných lístkov (PCL).....	13
Článok IX.	13
Zásady používania turistických cestovných lístkov (TCL)	13
Článok X.....	14
Zásady používania dovozných lístkov (DL).....	14
Článok XI.	14
Zásady používania predplatných lístkov na viac ciest.....	14
Článok XII.	16
Zásady používania PL na viac ciest pri prestupe.....	16
Článok XIII.	17
Rozdiely používania PL s neobmedzeným počtom ciest.....	17
Článok XIV.....	17
Rozdiely používania Elektronického prenosného lístka (EPL).....	17
Článok XV.....	18
Podmienky zakúpenia a použitia SMS cestovného lístka.....	18
Článok XVI.....	19
Predaj cestovných lístkov.....	19
Článok XVII.....	20
Tarifné podmienky pre prepravu príručných batožín	20
Článok XVIII.....	20
Tarifné podmienky pri prerušení cesty	20
Článok XIX.....	20
Tarifné podmienky pri náhradnej doprave	20
Článok XX.....	20
Vrátenie časti cestovného	20
Článok XXI.....	21
Reklamácie a odvolanie	21
Článok XXII.....	21
Záverečné ustanovenia	21

TARIFA MESTSKEJ HROMADNEJ DOPRAVY V ŽILINE

Článok I.

Úvodné ustanovenia

Tarifa mestskej hromadnej dopravy v Žiline (ďalej len Tarifa) upravuje cenové vzťahy medzi Dopravným podnikom mesta Žiliny s.r.o. (ďalej len DPMŽ) a cestujúcim v súlade s uznesením Mestského zastupiteľstva v Žiline č. 42/2008 z 14.04.2008 a § 20 zákona č. 18/1996 Z. z. o cenách v znení neskorších predpisov.

Pre prepravu cestujúcich, príručných batožín, detských kočíkov a nosičov a zvierat vozidlami mestskej hromadnej dopravy (ďalej len MHD) platia tieto prepravné tarifné zásady:

- a) cestovné a dovozné sa platí mimo vozidla MHD,
- b) tarifná sadzba je výkonová v členení:
 - základná (neobmedzený počet po sebe idúcich zastávok v jednom spoji bez prestupu),
 - jednopásmová (do 5 ľubovoľných po sebe idúcich zastávok v jednom spoji bez prestupu),
 - informáciu cestujúci získa na každej zastávke MHD z vývesného cestovného poriadku, kde je vyznačená nástupná zastávka a od nej vyznačené 1. pásmo alebo z informácie na internetovej stránke DPMŽ,
- c) prestupná tarifa je pri použití vybraných cestovných lístkov a čipovej karty (ďalej len ČK),
- d) tarifná sadzba určuje výšku cestovného (za prepravu osôb) a dovozného (za prepravu príručných batožín alebo zvierat),
- e) predplatné lístky majú elektronickú formu ČK.

Pre účely Tarify mestskej hromadnej dopravy v Žiline platia tieto pojmy:

Dieťa	od 0 do dňa, keď dieťa dovŕši šiesty rok veku.
Žiak	odo dňa dovŕšeného šiesteho roku veku do dňa dovŕšenia pätnásteho roku veku.
Študent	odo dňa dovŕšenia pätnásteho roku veku do dňa dovŕšenia dvadsiatehošiesteho roku veku.
Mladistvý	ten, kto ukončil plnenie povinnej školskej dochádzky tak, že od začiatku plnenia povinnej školskej dochádzky absolvoval desať rokov vzdelávania v školách podľa zákona 245/2008 Z.z. z 22. mája 2008 o výchove a vzdelávaní (školský zákon) a o zmene a doplnení niektorých zákonov, alebo ten,
Dôchodca	kto dňom 31. augusta príslušného školského roka dovŕšil šestnásty rok veku. občan SR, poberateľ starobného alebo invalidného dôchodku a jemu na rovnakú úroveň postavený dôchodok, s výnimkou čiastočne invalidného dôchodku.
Dôchodca	občan SR, poberateľ výsluhového dôchodku a poberateľa predčasného starobného dôchodku, len ak ich poberateľ je starší ako 55 rokov veku.

Článok II.

Druhy cestovných lístkov

1) *Jednorazové cestovné*

Jednorazové cestovné lístky (ďalej len JCL)

a) základné cestovné

JCL základný

(dospelá osoba alebo mladistvý),

JCL základný doplnkový predaj u vodiča

(pre všetky kategórie cestujúcich),

JCL základný na nočný spoj

(platí len na nočné spoje v čase od 23.00 – 5.00 hod. pre všetky kategórie cestujúcich).

b) jednopásmové cestovné

JCL jednopásmový

(dospelá osoba alebo mladistvý).

c) zľavnené základné cestovné

JCL základný zľavnený

(deti a žiaci do 15.roku veku, študenti do 26. roku veku, dôchodcovia a osoby s ťažkým zdravotným postihnutím – držitelia preukazov ŤZP a ŤZP-S, držitelia zlatej a diamantovej Jánskeho plakety (ďalej len ZJP a DJP), a to podľa podmienok stanovených dopravcom).

d) zľavnené jednopásmové cestovné

JCL zľavnený jednopásmový

(deti a žiaci do 15.roku veku rokov, študenti do 26. roku veku, dôchodcovia a osoby s ťažkým zdravotným postihnutím– držitelia preukazov ŤZP a ŤZP-S, držitelia ZJP a DJP, a to podľa podmienok stanovených dopravcom).

e) kombinované cestovné základné

JCL kombinovaný

(1 dospelá osoba alebo mladistvý + 1 príručná batožina).

2) *Prestupné cestovné lístky (ďalej len PCL)*

a) **PCL základný**

(dospelá osoba alebo mladistvý),

b) **PCL zľavnený**

(deti a žiaci do 15. roku veku a študenti do 26. roku veku, dôchodcovia a osoby s ťažkým zdravotným postihnutím– držitelia preukazov ŤZP a ŤZP-S, držitelia ZJP a DJP a to podľa podmienok stanovených dopravcom).

3) *SMS lístok (ďalej len eCL)*

eCL s časovou platnosťou 60 min.

(Predaj elektronického cestovného lístka zakúpeného mobilným komunikačným zariadením „MKZ“ vo forme SMS.).

4) Turistické cestovné

Turistické cestovné lístky (ďalej TCL)

TCL 24 hodinový (pre všetky kategórie cestujúcich).

Platí 24 hodín od označenia vo vozidle (platí aj na nočné spoje 23.00 hod. – 5.00 hod.).

5) Dovožné

Dovožné lístky (ďalej DL)

a) za prepravu príručnej batožiny,

b) za prepravu zvierat'a.

6) Predplatné lístky na viac ciest

a) **KLASIK 2** – predplatný základný lístok na 20, 40 a 120 ciest (dospelá osoba alebo mladistvý),

b) **KLASIK 1** – predplatný jednopásmový lístok na 20, 40, 60, 120 a 180 ciest (dospelá osoba alebo mladistvý),

c) **KLASIK EXTRA** – predplatný základný lístok na neobmedzený počet ciest (dospelá osoba alebo mladistvý),

d) **JUNIOR 2, ŠTUDENT 2, SENIOR 2**– predplatný zľavnený základný lístok na 20, 40 a 120 ciest (deti a žiaci 15. roku veku a študenti do 26. roku veku , dôchodcovia),

e) **JUNIOR 1, ŠTUDENT 1, SENIOR 1** – predplatný zľavnený jednopásmový lístok na 20, 40, 60, 120 a 180 ciest (deti a žiaci do 15. roku veku a študenti do 26. roku veku, dôchodcovia),

f) **JUNIOR EXTRA, ŠTUDENT EXTRA, SENIOR EXTRA** – predplatný zľavnený základný lístok na neobmedzený počet ciest (deti a žiaci do 15. roku veku a študenti do 26. roku veku, dôchodcovia),

g) **ŤZP** - predplatný zľavnený základný lístok na 30, 90 a 180 ciest (držitelia preukazu ŤZP a ŤZP-S).

7) Elektronické prenosné lístky (ďalej EPL)

a) základný

EPL základný

(pre všetky kategórie cestujúcich),

b) jednopásmový

EPL jednopásmový

(pre všetky kategórie cestujúcich).

Článok III.

Ceny cestovného a dovožného na MHD v Žiline

Ceny cestovných lístkov na jednu cestu (JCL)

JCL	základný	0,65 €
JCL	doplnkový predaj a nočná tarifa	1,20 €
JCL	základný jednopásmový	0,55 €
JCL	zľavnený základný	0,45 €
JCL	zľavnený jednopásmový	0,35 €
JCL	kombinovaný základný - osoba a batožina	0,80 €

Ceny cestovných lístkov prestupných (PCL)

PCL	základný	0,80 €
PCL	zľavnený základný	0,55 €

Ceny cestovných lístkov SMS (eCL)

eCL	60 minútový	1,00 €
-----	-------------	---------------

Ceny cestovných lístkov turistických (TCL)

TCL	24 hodinový	2,00 €
-----	-------------	---------------

Ceny dovozného (DL)

DL	za prepravu príručnej batožiny	0,35 €
DL	za prepravu psa	0,65 €

Ceny predplatných lístkov na viac ciest

1) **KLASIK 2 – predplatný základný lístok**

<i>Počet ciest</i>	<i>Platnosť v dňoch</i>	<i>Základná cena v €</i>	<i>Cena po zľave v €</i>	<i>Cena jednej cesty v €</i>
20	30	13,00	11,00	0,55
40	30	26,00	16,00	0,40
120	90	78,00	43,00	0,36

2) **KLASIK 1 – predplatný jednopásmový lístok**

<i>Počet ciest</i>	<i>Platnosť v dňoch</i>	<i>Základná cena v €</i>	<i>Cena po zľave v €</i>	<i>Cena jednej cesty v €</i>
20	30	11,00	9,00	0,45
40	30	22,00	14,00	0,35
60	30	33,00	18,00	0,30
120	90	66,00	35,00	0,29
180	90	99,00	48,00	0,27

3) **KLASIK EXTRA – predplatný základný lístok na neobmedzený počet ciest**

<i>Počet ciest</i>	<i>Platnosť v dňoch</i>	<i>Cena v €</i>
neobmedzený	30	20,00
neobmedzený	90	53,00

4) JUNIOR 2, ŠTUDENT 2, SENIOR 2 – predplatný zľavnený základný lístok

<i>Počet ciest</i>	<i>Platnosť v dňoch</i>	<i>Základná cena v €</i>	<i>Cena po zľave v €</i>	<i>Cena jednej cesty v €</i>
20	30	9,00	8,00	0,40
40	30	18,00	11,00	0,28
120	90	54,00	29,00	0,24

5) JUNIOR 1, ŠTUDENT 1, SENIOR 1 – predplatný zľavnený jednopásmový lístok

<i>Počet ciest</i>	<i>Platnosť v dňoch</i>	<i>Základná cena v €</i>	<i>Cena po zľave v €</i>	<i>Cena jednej cesty v €</i>
20	30	7,00	6,00	0,30
40	30	14,00	9,00	0,23
60	30	21,00	12,00	0,20
120	90	42,00	23,00	0,19
180	90	63,00	31,00	0,17

6) JUNIOR EXTRA, ŠTUDENT EXTRA, SENIOR EXTRA – predplatný zľavnený základný lístok na neobmedzený počet ciest

<i>Počet ciest</i>	<i>Platnosť v dňoch</i>	<i>Cena v €</i>
neobmedzený	30	14,00
neobmedzený	90	38,00

7) ŤZP - predplatný zľavnený základný lístok

<i>Počet ciest</i>	<i>Platnosť v dňoch</i>	<i>Základná cena v €</i>	<i>Cena po zľave v €</i>	<i>Cena jednej cesty v €</i>
30	180	10,95	1,00	0,033
90	180	32,86	3,00	0,033
180	180	65,72	6,00	0,033

Ceny elektronických prenosných lístkov

ELEKTRONICKÉ PRENOSNÉ LÍSTKY (EPL)

<i>Druh</i>	<i>Počet ciest</i>	<i>Platnosť v dňoch</i>	<i>Základná cena v €</i>	<i>Cena po zľave v €</i>	<i>Cena jednej cesty v €</i>
základný	40	180,00	26,00	22,00	0,55
jednopásmový	40	180,00	22,00	19,00	0,48

Článok IV.

Manipulačné poplatky a ceny doplnkového tovaru

1.

	<i>Manipulačné poplatky</i>	<i>Cena v €</i>
a)	personifikácia a aktivovanie čipovej karty (prvé)	bezplatne
b)	vystavenie preukazu ČK k zľave na JCL	3,50
c)	nabíjanie ciest (PL) do čipovej karty	bezplatne
d)	personifikácia a aktivovanie čipovej karty (duplikát)	2,00
e)	vykonanie zmeny v čipovej karte (pretypovanie)	2,00
f)	vrátenie časti cestovného (ciest) za nevyužitý PL	bezplatne
g)	informácia o zostávajúcom počte ciest a platnosti PL	bezplatne
h)	dodatočné preukázanie nároku na zľavu	3,00
ch)	potvrdenie o výške cestovného	3,50

2.

	<i>Ceny doplnkového tarifného tovaru</i>	<i>Cena v €</i>
a)	čipová karta	3,50
b)	puzdro na čipovú kartu	0,50
c)	žiadanka	bezplatne

Článok V.

Bezplatné cestovanie

1) Rozsah bezplatného cestovania

Dopravca Dopravný podnik mesta Žiliny s.r.o. umožňuje bezplatné cestovanie občanovi alebo veci:

- dieťaťu do dňa dovŕšenia šiesteho roku veku,
- sprievodcovi (osoba staršia ako 10 rokov alebo vodiaci pes) osoby s ťažkým zdravotným postihnutím, osoby, ktorá je držiteľom preukazu ŤZP-S,
- invalidnému vozíku držiteľa preukazu ŤZP a ŤZP-S,
- detskému kočíku s dieťaťom a detskému nosiču s dieťaťom (tzv. krosná),

- e) občanovi vo veku nad 70 rokov s trvalým pobytom v Žiline, ktorý je držiteľmi čipovej karty vydanéj DPMŽ označenej typom lístka „70“ v čase:
 - od 8,00 hodiny do 5,00 hodiny nasledujúceho dňa v pracovných dňoch;
 - neobmedzene v sobotu, nedeľu a v dňoch štátnych sviatkov a v dňoch pracovného pokoja.

2) **Forma preukazovania oprávnenia na bezplatné cestovanie**

Cestujúci, ktorým dopravca umožnil bezplatné cestovanie na MHD v Žiline, preukazujú tento nárok vo vozidle MHD pri prípadnej kontrole:

a) **deti do 6. roku veku**

nárok na bezplatné cestovanie nepreukazuje dieťa do dňa, v ktorom dovŕši šiesty rok veku,

b) **sprievodca držiteľa preukazu ŤZP-S**

za sprievodcu nárok na bezplatné cestovanie preukazuje sprevádzaný držiteľ preukazu ŤZP-S týmto preukazom,

c) **občania s trvalým pobytom v Žiline vo veku nad 70 rokov**

čipovou kartou vydanou DPMŽ, na ktorej je označený typ lístka „70“ (na predajnom mieste si dá cestujúci zapísať do ČK nárok na bezplatné cestovanie).

Článok VI.

Zľavy a spôsob preukazovania ich nároku

3) **Druhy zliav**

Doprovca Dopravný podnik mesta Žiliny s.r.o. poskytuje cestujúcim nasledovné zľavy:

- a) zľavy pri použití JCL pre deti a žiakov do 15. rokov veku, študentov do 26. roku veku, dôchodcov a držiteľom preukazu ŤZP, ŤZP-S, ZJP a DJP,
- b) zľavy pri použití predplatného lístka na viac ciest pre deti a žiakov do 15. rokov veku, študentov do 26. roku veku, zľavy pri použití predplatného cestovného lístka na viac ciest pre osoby s ťažkým zdravotným postihnutím, pokiaľ sú držiteľmi preukazu ŤZP a ŤZP-S,
- c) komerčné zľavy pri nákupe predplatného lístka na viac ciest (KLASIK, JUNIOR, ŠTUDENT, SENIOR) podľa počtu zakúpených ciest,
- d) zľava pri zakúpení elektronického prenosného lístka.

4) **Rozsah držiteľov zliav**

Doprovca Dopravný podnik mesta Žiliny s.r.o. poskytuje základné zľavy nasledovným občanom:

- a) deťom odo dňa dovŕšenia 6. roku veku do dňa dovŕšenia 15. roku veku,
- b) žiakom a študentom základných a stredných škôl podľa zákona 245/2008 Z.z. z 22. mája 2008 o výchove a vzdelávaní (školský zákon) a o zmene a doplnení niektorých zákonov a podľa zákona č.350/1994 Z. z. o sústave základných a stredných škôl,
- c) študentom vysokých škôl a fakúlt, podľa zákona č. 131/2002 Z. z. o vysokých školách a o zmene a doplnení niektorých zákonov v znení neskorších predpisov, v dennej forme štúdia do získania vysokoškolského vzdelania druhého stupňa a to do dňa dovŕšenia 26. roku veku,
- d) žiakom a študentom – študujúcim v zahraničí, ktorých štúdium sa považuje za rovnocenné so štúdiom na školách zriadených v Slovenskej republike a to do dňa dovŕšenia 26.roku veku,
- e) dôchodcom – občanom SR, ak sú poberateľmi starobných a invalidných dôchodkov a im na rovnakú úroveň postavených dôchodkov, s výnimkou čiastočne invalidného dôchodku.

- Pri výsluhových dôchodkoch a predčasných starobných dôchodkoch len ak ich poberatelia sú starší ako 55 rokov,
- f) osobám s ťažkým zdravotným postihnutím, ktorí sú držiteľmi platných preukazov ŤZP a ŤZP-S,
 - g) darcom krvi, ktorí sú držiteľmi platných preukazov ZJP a DJP.

5) **Spôsob preukazovania nároku pri uplatňovaní zľavy**

Pokiaľ si chce cestujúci u dopravcu uplatniť nárok na zľavu, musí pri ich vybavovaní predložiť nasledovné doklady:

- a) **deti a žiaci od dovŕšeného 6.roku veku do dovŕšeného 12. roku veku:**
zľavu u dopravcu si nemusia vybavovať a dopravca im ju poskytuje automaticky,
- b) **žiaci od dovŕšeného 12. roku veku do dovŕšeného 15. roku veku:**
na základe žiadanky vydananej dopravcom, vypísanej a potvrdenej zákonným zástupcom. Súčasne predložia v predajni dopravcu občiansky preukaz zákonného zástupcu na overenie údajov a fotografiu o rozmeroch 3 x 3,5cm, nie staršiu ako 1 rok, a ktorá zodpovedá súčasnej podobe žiadateľa. V ďalšom období do 15. roku veku cestujúceho nie je povinné predkladať akékoľvek potvrdenia predlžujúce oprávnenie nároku cestujúceho na poskytnutú zľavu. Osoba, ktorá žiadanke podpísala, v plnej miere ručí za správnosť údajov uvedených na žiadanke a zodpovedá za prípadné škody, ktoré vzniknú dopravcovi uvedením nepravdivých údajov.
- c) **žiaci, študenti od dovŕšeného 15.roku veku do dňa dovŕšenia 26. roku veku:**
na základe vyplnenej a podpísanej žiadanky vydananej dopravcom, potvrdenej školou, že žiadateľ je riadnym študentom základnej, strednej alebo vysokej školy (ak škola nezasiela dopravcovi elektronickú databázu). Súčasne predložia v predajni dopravcu svoj občiansky preukaz na overenie údajov a fotografiu rozmerov 3 x 3,5cm, nie staršiu ako 1 rok, a ktorá zodpovedá súčasnej podobe žiadateľa. Osoba, ktorá žiadanke podpísala a škola, ktorá žiadanke potvrdila, v plnej miere zodpovedá za správnosť údajov uvedených na žiadanke a zodpovedá za prípadné škody, ktoré vzniknú dopravcovi uvedením nepravdivých údajov. Platnosť nároku na zľavu pre príslušný školský rok sa vybavuje v mesiaci september a to najneskôr do 30.9. príslušného roka. Pokiaľ tak študent neurobí, stráca nárok na zľavu v MHD a to od 1.10. včítane. Doba platnosti študentského predplatného lístka nesmie prekročiť mesiac, určený na preukázanie nároku platnosti zľavy, t.j. september, ak dopravca neurčí inak,
- d) **dôchodcovia:**
na základe vyplnenej a podpísanej žiadanky vydananej dopravcom, potvrdenia Slovenskej pošty o dôchodku, resp. fotokópie výmeru o dôchodku vydaného Sociálnou poisťovňou. Súčasne predložia v predajni dopravcu svoj občiansky preukaz na overenie údajov a fotografiu rozmerov 3 x 3,5cm, nie staršiu ako 1 rok, a ktorá zodpovedá súčasnej podobe žiadateľa. Invalidný dôchodca musí potvrdenie Slovenskej pošty o poberaní invalidného dôchodku predkladať každoročne ku dňu vystavenia kmeňovej karty (vyznačeného na karte),
- e) **osoby s ťažkým zdravotným postihnutím:**
Predplatný lístok ŤZP na viac ciest
na základe vyplnenej žiadanky vydananej dopravcom, Rozhodnutia Úradu práce, sociálnych vecí a rodiny o priznaní štatútu ŤZP, platného preukazu ŤZP, resp. ŤZP-S. Súčasne predložia v predajni dopravcu svoj občiansky preukaz na overenie údajov a fotografiu rozmerov 3x3,5cm, nie staršiu ako 1 rok, a ktorá zodpovedá súčasnej podobe žiadateľa,

Jednorazový cestovný lístok (papierový) zľavnený

pri použití JCL zľavneného si cestujúci nemusia vybavovať zľavu u dopravcu. Dopravca ju poskytuje automaticky.

f) darcovia krvi (ZJP a DJP):

na základe vyplnenej žiadanky vydanej dopravcom, na základe databázy darcov krvi poskytnutej Slovenským Červeným krížom a platného preukazu o darcovstve krvi (ZJP alebo DJP) vydaného Slovenským Červeným krížom. Súčasne predložia v predajni dopravcu svoj občiansky preukaz na overenie údajov a fotografiu rozmerov 3x3,5cm, nie staršiu ako 1 rok, a ktorá zodpovedá súčasnej podobe žiadateľa.

6) Forma preukazovania poskytnutej zľavy vo vozidle MHD

Cestujúci, ktorým dopravca poskytol zľavu, preukazujú zľavu vo vozidle MHD pri prípadnej kontrole:

a) Deti a žiaci od dovŕšeného 6.roku veku do dovŕšeného 12. roku veku:

nárok na zľavu nepreukazujú,

b) Žiaci od dovŕšeného 12. roku veku do dovŕšeného 15. roku veku:

- platnou čipovou kartou (ČK) vydanou DPMŽ s fotografiou,
- preukazom na zľavu vydanom Železničnou spoločnosťou, a.s. a Slovenskou autobusovou dopravou, a.s. alebo iným dopravným podnikom s fotografiou,

c) Žiaci, študenti od dovŕšeného 15.roku veku do dňa dovŕšenia 26. roku veku:

Použitie zľavneného jednorazového cestovného lístka:

- platnou čipovou kartou vydanou DPMŽ ČK je platná na MHD pokiaľ v čipe karty bola obnovená zľava na príslušný školský rok – najneskôr do 30.9.,
- platnou čipovou kartou ISIC vydanou oprávnenou vysokou školou zriadenou podľa zákona č.131/2002 Z. z. o vysokých školách v znení ďalších predpisov. ISIC karta je platná na MHD pokiaľ na karte bola samolepkou vyznačená platnosť na príslušný školský rok,
- platnou čipovou kartou, vydanou zmluvným partnerom DPMŽ (v súčasnosti SAD Žilina a.s.) Karta je platná na MHD, pokiaľ na karte bola samolepkou vyznačená platnosť na príslušný školský rok – najneskôr do 30.9..

Použitie čipovej karty ako predplatného cestovného lístka

- platnou čipovou kartou vydanou DPMŽ, ČK je platná na MHD, pokiaľ v čipe karty bola obnovená zľava na príslušný rok – najneskôr do 30.9. a do karty boli na predajnom mieste DPMŽ nahraté príslušné cesty,
- platnou čipovou kartou ISIC vydanou oprávnenou vysokou školou zriadenou podľa zákona č.131/2002 Z. z. o vysokých školách v znení ďalších predpisov. V prípade, že študent chce na MHD použiť kartu ako predplatný lístok, musí si u vydavateľa karty zabezpečiť jej otvorenie pre vstup DPMŽ do karty, kartu si aktivovať a personifikovať na predajnom mieste DPMŽ a zapísať si do karty nárok na zľavu a do karty si dať nahrať príslušné cesty. Karta ISIC, pri použití ako predplatný lístok, je platná na MHD, pokiaľ v čipe karty bola obnovená zľava na príslušný školský rok – najneskôr do 30.9.,
- platnou čipovou kartou vydanou zmluvným partnerom DPMŽ (v súčasnosti SAD Žilina a.s.). Podmienky použitia takejto karty sú zhodné s použitím ako pri karte ISIC.

d) Dôchodcovia:

Použitie zľavneného jednorazového cestovného lístka:

- platnou čipovou kartou vydanou DPMŽ s fotografiou,

- preukazom na dôchodcovskú zľavu vydanou iným dopravným podnikom alebo dopravcom s fotografiou,
- občianskym preukazom (výlučne) u osôb starších ako 65 rokov. Neplatí pre dôchodcov starších ako 70 rokov veku pri bezplatnom cestovaní.

Použitie čipovej karty ako predplatného cestovného lístka :

- platnou čipovou kartou. ČK je platná na MHD ako predplatný lístok, pokiaľ v čipe karty bola zaznamenaná dôchodcovská zľava a do karty boli na predajnom mieste DPMŽ nahraté príslušné cesty,
- platnou čipovou kartou vydanou zmluvným partnerom DPMŽ (v súčasnosti SAD Žilina a.s.) V prípade, že dôchodca chce na MHD použiť takúto kartu ako predplatný lístok, musí si u vydavateľa karty zabezpečiť jej otvorenie pre vstup DPMŽ do karty, kartu si aktivovať a personifikovať na predajnom mieste DPMŽ, zapísať si do karty nárok na zľavu a do karty si nahrať príslušné cesty.

e) Osoby s ťažkým zdravotným postihnutím:

- **platnou čipovou kartou** (ČK-ĽZP) vydanou DPMŽ s fotografiou, v ktorej má cestujúci nabitú jednotlivú jazdu v počte do 360 ciest ročne - predplatný lístok,
- **platným preukazom ĽZP a ĽZP-S**, pokiaľ použije zľavnený jednorazový cestovný lístok.

f) Darcovia krvi (ZJP a DJP):

Použitie zľavneného jednorazového cestovného lístka:

platnou čipovou kartou na zľavu darcov krvi vydanou DPMŽ s fotografiou.

Použitie čipovej karty ako predplatného cestovného lístka :

- platnou čipovou kartou. ČK je platná na MHD ako predplatný lístok, pokiaľ v čipe karty bola zaznamenaná zľava darcu krvi (ZJP a alebo DJP) a do karty boli na predajnom mieste DPMŽ nahraté príslušné cesty,
- platnou čipovou kartou vydanou zmluvným partnerom DPMŽ (v súčasnosti SAD Žilina a.s.) V prípade, že darca krvi chce na MHD použiť takúto kartu ako predplatný lístok, musí si u vydavateľa karty zabezpečiť jej otvorenie pre vstup DPMŽ do karty, kartu si aktivovať a personifikovať na predajnom mieste DPMŽ, zapísať si do karty nárok na zľavu a do karty si nahrať príslušné cesty.

Článok VII.

Zásady používania cestovných lístkov na jednotlivú cestu (JCL)

- 1) Jednorazové cestovné lístky (ďalej JCL) sa predávajú v papierovej i elektronickej podobe.
- 2) Platnosť JCL papierového je na dobu neurčitú. Prípadné ukončenie platnosti týchto lístkov oznámi vopred dopravca obvyklým spôsobom.
- 3) JCL sú neprestupné.
- 4) JCL základný platí na neobmedzený počet po sebe idúcich zastávok v jednom spoji (bez prestupu).
- 5) JCL jednopásmový možno použiť na cestu v dĺžke maximálne do 5 ľubovoľných po sebe idúcich zastávok na jednom spoji (bez prestupu).
- 6) JCL a kombinovaný cestovný lístok, ako i batožinový lístok, je cestujúci povinný si zakúpiť pred nástupom do vozidla.
- 7) Cestujúci, pokiaľ si nezakúpil JCL mimo vozidla MHD, má možnosť si výnimočne zakúpiť základný cestovný lístok u vodiča vo vozidle MHD a to výlučne počas státiť vozidla na zastávke za cenu stanovenú pre doplnkový predaj vodičom.
- 8) Cestujúci je povinný si ihneď pri nástupe do vozidla označiť cestovný lístok v najbližšom označovači cestovných lístkov v smere šípky lícom hore do príslušného otvoru elektronickeho

označovača cestovných lístkov vo vozidle MHD. Označenie JCL na inom, ako určenom mieste, je neplatné. Taktiež dvakrát označený lístok je neplatný, t.j. na cestovnom lístku musí byť len jedenkrát vyznačený číselný kód z elektronického označovača. (Ak má cestujúci na cestovnom lístku označené iba dierky, cestovný lístok si ihneď označí v inom, funkčnom označovači, aby mal na ňom číselný kód.) Označovaný cestovný lístok musí byť v štandardnom stave, v akom bol zakúpený, t.j. v stave, aby mohol byť riadne označený v označovači JCL (nepoškodený, neznečistený, suchý).

- 9) Platnosť cestovného lístka končí vystúpením z vozidla MHD alebo u jednopásmového cestovného lístka na 5. zastávke od nastúpenia cestujúceho do vozidla MHD. V prípade, že cestujúci mieni pokračovať v preprave a použil jednopásmový cestovný lístok, je povinný si na 5. zastávke počas státia vozidla MHD na zastávke označiť ďalší cestovný lístok.
- 10) Cestujúci musí mať platný cestovný lístok pri sebe po celý čas prepravy, ako aj v okamihu vystúpenia z vozidla MHD a na vyzvanie sa ním preukázať revízorovi alebo inému oprávnenému zamestnancovi dopravcu. Označený cestovný lístok jednopásmový, pri odchode vozidla MHD z 5. zastávky od nastúpenia cestujúceho, je pre ďalšiu prepravu neplatný.
- 11) Nie je dovolené používať kombináciu viacerých lístkov iného určenia, aj keď ich súhrnná cena je totožná alebo vyššia, ako cestovné predpísané Tarifou.
- 12) JCL je platný až po označení v označovacom zariadení vo vozidle MHD.
- 13) Cestujúci je povinný si po označení JCL vo vozidle tento skontrolovať, či bol správne označený. V prípade nefunkčnosti označovača použiť iný, funkčný označovač.
- 14) Kombinovaný cestovný lístok nahradzuje dva alebo viac cestovných lístkov v kombinácii osoba - batožina za výhodnejšiu cenu.
- 15) Označený cestovný lístok nemožno postúpiť inej osobe.
- 16) Za stratený, poškodený, zničený alebo nevyužitý JCL sa náhrada neposkytuje.
- 17) Oprávnenosť použitia JCL zľavneného je cestujúci pri kontrole povinný preukázať tak, ako to stanovuje Článok VI., bod 4). Ak tak neurobí, je jeho zľavnený cestovný lístok neplatný.
- 18) Neplatný JCL je revízor oprávnený cestujúcemu odobrať (pokiaľ slúži ako dôkazový materiál).

Článok VIII.

Rozdiely v používaní prestupných cestovných lístkov (PCL)

- 1) Prestupný cestovný lístok (PCL) oprávňuje cestujúceho cestovať na MHD v Žiline s jedným prestupom.
- 2) Prestupný cestovný lístok (PCL) je platný až po označení v označovacom zariadení v oboch vozidlách, ktoré cestujúci použije:
 - prvá cesta sa označuje na jednom konci cestovného lístka (vrchná časť v smere šípky),
 - druhá cesta (prestup) sa označuje na druhom konci cestovného lístka (vrchná časť v smere šípky).
- 3) Prestup je možný len do vozidla inej linky, ako bola prvá časť cesty.
- 4) Maximálny čas medzi obidvoma označeniami pri prestupe je 30 minút. Pri prekročení tohto časového limitu je cestovný lístok neplatný.
- 5) V ostatných zásadách pri používaní PCL platí primerane Článok VII. Tarify.

Článok IX.

Zásady používania turistických cestovných lístkov (TCL)

- 1) Turistické cestovné lístky (ďalej TCL) sa predávajú na čas platnosti 24 hodín.

- 2) Turistický cestovný lístok platí aj na nočný spoj.
- 3) Držiteľ turistického cestovného lístka má právo ho použiť na ktorejkoľvek linke Dopravného podniku mesta Žiliny s.r.o.

Článok X.

Zásady používania dovozných lístkov (DL)

- 1) DL je platný až po označení v označovacom zariadení vo vozidle MHD.
- 2) DL platí aj na nočné spoje.
- 3) Cestujúci je povinný si po označení DL vo vozidle tento skontrolovať, či bol správne označený.
- 4) Za stratený, poškodený alebo nevyužitý DL sa náhrada neposkytuje.
- 5) DL sú neprestupné.

Článok XI.

Zásady používania predplatných lístkov na viac ciest

- 1) Predplatné lístky na viac ciest (ďalej PL) sa predávajú v elektronickej forme na elektronických nosičoch (čipová karta) vydané dopravcom, prípadne iným zmluvným partnerom.
- 2) PL na 20, 40 a 60 ciest platí maximálne 30 dní od dátumu uvedeného v čipe karty.
- 3) PL na 120 a 180 ciest platí maximálne 90 dní od dátumu uvedeného v čipe karty.
- 4) PL KLASIK 2, JUNIOR 2, ŠTUDENT 2, SENIOR 2 a ŤZP základný platí na neobmedzený počet po sebe idúcich zastávok v jednom spoji.
- 5) PL KLASIK 1, JUNIOR 1, ŠTUDENT 1, SENIOR 1 jednopásmový možno použiť na cestu v dĺžke maximálne do 5 ľubovoľných, po sebe idúcich zastávok na jednom spoji.
- 6) PL KLASIK EXTRA základný platí na neobmedzený počet ciest a to maximálne 30, resp. 90 dní od dátumu uvedeného v čipe karty.
- 7) Nárok na PL KLASIK má každý občan po splnení podmienok určených dopravcom.
- 8) PL ŤZP platí do vyčerpania predplatného limitu ciest.
- 9) PL JUNIOR EXTRA, ŠTUDENT EXTRA, SENIOR EXTRA základný platia na neobmedzený počet ciest a to maximálne 30 resp. 90 dní od dátumu uvedeného v čipe karty.
- 10) Predplatný lístok na viac ciest má elektronicкую podobu a skladá sa z elektronickeho nosiča (ČK) a kmeňovej karty, ktorá je umiestnená na čipovej karte. Čipová karta platí ako predplatný cestovný lístok len spolu s kmeňovou kartou DPMŽ.
- 11) Kmeňová karta obsahuje:
 - meno a priezvisko,
 - fotografiu rozmerov 3 x 3,5cm (nie staršia ako 1 rok),
 - číslo karty a ČK,
 - typ lístka,
 - platnosť ČK.
- 12) Dopravca pri vybavovaní predplatného lístka od cestujúceho je oprávnený vyžadovať nasledovné osobné údaje:
 - meno a priezvisko,
 - dátum narodenia,
 - bydlisko,

a na overenie poskytnutých osobných údajov príslušný preukaz totožnosti. Vyššie uvedené údaje slúžia na zabezpečenie adresnosti dopravcom poskytovaných zliav na cestovnom a budú spracovávané len pre tento účel.

- 13) Predplatný lístok na viac ciest je neprenosný a nemožno ho postúpiť inej osobe.
- 14) V predajni DPMŽ na základe požiadaviek cestujúceho sa elektronicky zapíše do ČK počet ciest a dobu platnosti predplatného lístka podľa tarify MHD v Žiline.
- 15) Cestujúci je povinný nastúpenie jazdy vo vozidle MHD vyznačiť do čipovej karty. Urobí to priblížením karty k spodnej polovici označovača (maximálne do vzdialenosti 5 cm od zariadenia). Pri správnom odpočítaní jednej cesty sa ozve jedno pípnutie, pričom na okrajoch displeja sa objavia dva červené hrubé zvislé pásy, číslo linky a poradové číslo zastávky. Pokiaľ sa karta ponechá v blízkosti označovača viac ako 1 sekundu (maximálne do vzdialenosti 5 cm od zariadenia), ukáže sa na displeji zostávajúci počet ciest v karte a zostávajúce dni jej platnosti (maximálne možný zobrazený počet dní je 127, aj keď ČK je platná na dlhšie obdobie). V prípade, že sa cesta z karty neodráta, resp. čipová karta je neplatná alebo chybná, ozvú sa tri krátke pípnutia a na displeji sa objavia 4 vodorovné čiary bez červených hrubých zvislých pásov. V takom prípade si je cestujúci povinný označiť papierový cestovný lístok. Čipovú kartu je možné reklamovať na predajnom mieste.
- 16) Označenie čipovej karty je cestujúci povinný vykonať bezprostredne pri nástupe do vozidla MHD v elektronickom označovači.
- 17) V prípade, že cestujúci si minie cesty pred uplynutím platnosti predplatného lístka, má možnosť si zakúpiť podľa potreby ďalšie cesty, pričom časová platnosť sa obnovuje v závislosti od počtu zakúpených ciest. Predplatené cesty si môže cestujúci zakúpiť najskôr 30 dní pred požadovaným časom platnosti.
- 18) Nevyužitú predplatenú cestu pred skončením 30 alebo 90 dňovej platnosti predplatného lístka je možné čerpať v prípade, že cestujúci si zakúpi ďalší balík predplatených ciest na ďalšie obdobie. Dokúpenie ďalšieho balíka predplatených ciest musí cestujúci realizovať počas platnosti prvého obdobia. Celkový počet predplatených ciest na ČK je maximálne 250. Toto ustanovenie neplatí pre ŤZP, ŤZP-S, kde je umožnený presun nevyčerpaných predplatených ciest podľa potreby cestujúceho maximálne konca kalendárneho roka.
- 19) Fotografia cestujúceho, použitá na vydanie kmeňovej karty k predplatnému lístku, nesmie byť staršia ako 1 rok a musí zodpovedať súčasnej podobe cestujúceho.
- 20) Počet zostávajúcich ciest a trvanie platnosti predplatného lístka si môže dať cestujúci overiť na ktoromkoľvek predajnom mieste DPMŽ.
- 21) PL bol platne použitý v MHD až po odčítaní cesty v označovacom zariadení vo vozidle MHD, inak je CL neplatný.
- 22) Platnosť označenej cesty u predplatného lístka končí vystúpením z vozidla MHD alebo u jednopásmového PL na 5. zastávke od nastúpenia cestujúceho a označenia si cesty vo vozidle MHD. V prípade, že cestujúci mieni pokračovať v preprave a použil jednopásmový predplatný lístok, je povinný si na 5. zastávke počas státia vozidla MHD na zastávke označiť ďalšiu predplatenú cestu na PL.
- 23) Cestujúci musí mať platný predplatný lístok (vyznačenie cesty) pri sebe po celý čas prepravy, ako aj v okamihu vystúpenia z vozidla MHD a na vyzvanie sa ním preukázať revízorovi alebo inému oprávnenému zamestnancovi dopravcu. Označený predplatný lístok jednopásmový pri odchode vozidla MHD z 5. zastávky od nastúpenia cestujúceho a označenia nastúpenej cesty je pre ďalšiu prepravu neplatný.
- 24) Predplatné lístky, predávané dopravcom, obsahujú komerčnú i prípadnú ďalšiu zľavu (podľa tabuľkovej prílohy).
- 25) Cestujúci, ktorý v minulosti porušil prepravo-tarifné podmienky a nevyrovnal si svoje záväzky voči DPMŽ, resp. nesplnil podmienky stanovené dopravcom pre vydanie predplatného lístka, alebo neoprávnenne využíval zľavu, stráca nárok na komerčnú, resp. na ďalšiu zľavu.
- 26) Za stratený, poškodený, zničený alebo nevyužitý PL sa náhrada neposkytuje.

- 27) PL môže použiť výlučne osoba, ktorá je jeho držiteľom a má kmeňovú kartu s uvedenými osobnými údajmi.
- 28) Rozsah vyžadovaných osobných údajov stanovuje dopravca. Údaje musia zodpovedať účelu ich spracúvania, t.j. jednoznačnej identifikácie držiteľa PL. Odmietnutie poskytnutia požadovaných osobných údajov cestujúcim neumožňuje dopravcovi vydať cestujúcemu tento druh predplatného lístka.
- 29) Pokiaľ cestujúci použije PL (čipovú kartu) na preukázanie nároku na zľavu u JCL na jednu cestu alebo PCL, musí mať kartu aktivovanú. Čipová karta je aktivovaná, pokiaľ dopravca do karty zaznamenal nárok na zľavu v termínoch, stanovených dopravcom.
- 30) Ak cestujúci, držiteľ predplatného lístka na viac ciest, nenahlási stratu alebo odcudzenie predplatného lístka (ČK a kmeňová karta), prípadne len jeho časti dopravcovi, alebo cestujúci, ktorý si vyzdvihne na základe nesprávnych údajov jeden, prípadne viac zľavnených predplatných lístkov (bez ohľadu na ohlásenie straty alebo odcudzenia), prípadne poskytne niektorý z nich inej osobe, stráca právo na svoj predplatný lístok na dobu 6-12 mesiacov odo dňa zistenia. Rovnakou sankciou dopravca postihuje prepisovanie údajov na kmeňovej karte, resp. čipe.
- 31) Obnova predplatného lístka je možná za nasledovných podmienok:
 - a) pokiaľ cestujúci má opotrebovanú ČK, a tým zníženú jeho funkčnosť, môže požiadať dopravcu o obnovu predplatného lístka,
 - b) pri žiadosti o obnovu predplatného lístka je cestujúci si povinný na predajnom mieste predložiť pôvodnú ČK, kmeňovú kartu a potvrdiť nemennosť skôr poskytnutých osobných údajov písomným prehlásením,
 - c) po zakúpení novej ČK dopravca zabezpečí prenos všetkých údajov zo starej ČK na novú ČK vrátane zostávajúcich platných ciest a vystaví k ČK novú kmeňovú kartu,
 - d) na vydanie novej kmeňovej karty cestujúci predloží fotografiu rozmerov 3 x 3,5cm, nie staršiu ako 1 rok, a ktorá plne zobrazuje podobu žiadateľa,
 - e) po uskutočnení výmeny predplatného lístka (ČK) dopravca znehodnotí starú kartu.
- 32) Duplikát elektronického predplatného lístka a kmeňovej karty na využívanie zľavneného cestovného lístka na jednu cestu, je možné vydať, ak cestujúci stratil, poškodil, alebo zničil ČK, resp. kmeňovú kartu,
- 33) Predplatný lístok platí aj na nočné spoje (23.00 – 05.00 hod.), okrem elektronických prenosných lístkov.
- 34) Nevyužitú predplatenú cestu, po skončení platnosti predplatného lístka t.j. 30 alebo 90 dní, prepadajú.

Článok XII.

Zásady používania PL na viac ciest pri prestupe

- 1) Predplatný lístok na viac ciest možno použiť i pri prestupe (maximálne 1 prestup).
- 2) PL je platný až po označení nástupu cesty v elektronickom označovači v obidvoch vozidlách, ktoré cestujúci použije.
- 3) Prestup je možný len do vozidla inej linky, ako bola prvá časť cesty.
- 4) Pokiaľ si cestujúci pri prestupe označí v druhom vozidle kartu do 30 minút od prvého označenia (v prvom vozidle), označovač mu odpočíta len jednu polovicu cesty, namiesto celej cesty.
- 5) Pokiaľ cestujúcemu po skončení platnosti PL zostane v karte nevyužitá polovica cesty, táto sa pri nákupe ďalších ciest presunie do zakúpeného nového banku.

Článok XIII.

Rozdiely používania PL s neobmedzeným počtom ciest

- 1) Predplatný lístok s neobmedzeným počtom ciest (EXTRA) možno použiť na ľubovoľný počet ciest počas obdobia jeho platnosti.
- 2) PL EXTRA je dvojpásmový.
- 3) **PL EXTRA je platný až po označení nástupu cesty v elektronickom označovači vo vozidle MHD (podobne ako u ostatných PL) – Článok XI., bod. 15) Tarify.**
- 4) V ostatných zásadách pri používaní PCL platí primerane Článok XI. (okrem odstavov 18 a 20).

Článok XIV.

Rozdiely používania Elektronického prenosného lístka (EPL)

- 1) Elektronický prenosný lístok (ďalej EPL) sa predáva v elektronickej forme na elektronických nosičoch (bezkontaktná čipová karta) vydaných dopravcom, prípadne iným zmluvným partnerom.
- 2) EPL platí maximálne 180 dní od dátumu uvedeného v čipe karty.
- 3) EPL základný platí na neobmedzený počet po sebe idúcich zastávok v jednom spoji.
- 4) EPL jednopásmový možno použiť na cestu v dĺžke maximálne do 5 ľubovoľných, po sebe idúcich zastávok na jednom spoji.
- 5) EPL má elektronickú podobu a skladá sa z elektronického nosiča (ČK) a kmeňovej karty, ktorá je umiestnená na čipovej karte. Čipová karta platí ako predplatný cestovný lístok len spolu s kmeňovou kartou DPMŽ.
- 6) Kmeňová karta obsahuje:
 - číslo karty a ČK,
 - typ lístka,
 - platnosť ČK.
- 7) Dopravca pri vybavovaní prenosného lístka od cestujúceho je oprávnený vyžadovať nasledovné osobné údaje:
 - meno a priezvisko,
 - dátum narodenia,
 - bydliskoa na overenie poskytnutých osobných údajov príslušný preukaz totožnosti. Vyššie uvedené údaje slúžia na zabezpečenie adresnosti dopravcom poskytovaných zliav na cestovnom a budú spracovávané len pre tento účel.
- 8) EPL je prenosný a možno ho postúpiť inej osobe.
- 9) Nevyužitie predplatené cesty pred skončením 180 dňovej platnosti predplatného lístka je možné čerpať v prípade, že cestujúci si zakúpi ďalší balík predplatených ciest na ďalšie obdobie. Dokúpenie ďalšieho balíka predplatených ciest musí cestujúci realizovať počas platnosti prvého obdobia. Celkový počet predplatených ciest na ČK je maximálne 250.
- 10) EPL bol platne použitý v MHD až po odčítaní cesty v označovacom zariadení vo vozidle MHD, inak je CL neplatný.
- 11) EPL neplatí na nočné spoje (23.00 – 05.00 hod.).
- 12) Pre používanie EPL platí primerane Článok XI.

Článok XV.

Podmienky zakúpenia a použitia SMS cestovného lístka

- 1) Predaj elektronického cestovného lístka, zakúpeného mobilným komunikačným zariadením (MKZ) vo forme SMS (ďalej len SMS cestovný lístok), sa realizuje v spolupráci s agregátorom a mobilnými operátormi v rozsahu licencií NBS udelených mobilným operátorom.
- 2) Cestujúci má pri výbere cestovného lístka alternatívne možnosti voľby a výberom SMS cestovného lístka pristupuje dobrovoľne na podmienky jeho použitia a kontroly platnosti.
- 3) Cena SMS cestovného lístka je 1,00 €, vrátane DPH. Zľavnený cestovný lístok sa vo forme SMS neposkytuje.
- 4) Časová platnosť SMS cestovného lístka je 60 minút a platí len v čase, na ktorý bol vystavený.
- 5) SMS cestovný lístok je prestupný a platí na všetkých linkách MHD v Žiline, okrem liniek nočných spojov.
- 6) SMS cestovný lístok je možné použiť aj ako dovozný na prepravu psa. Časová platnosť SMS cestovného lístka je 60 min. a platí v čase, na ktorý bol vystavený.
- 7) Cestujúci je povinný nastúpiť do vozidla už s prijatým platným SMS cestovným lístkom na MKZ. Pri kontrole tarifného vybavenia je cestujúci povinný predložiť na výzvu revízora alebo inej poverenej osobe SMS cestovný lístok a reálnym spôsobom umožniť overenie jeho platnosti. Zakúpením SMS cestovného lístka cestujúci súhlasí s tým, že k overeniu platnosti tohto cestovného lístka predloží k nahliadnutiu revízorovi alebo inej oprávnenej osobe MKZ pre overenie všetkých prijatých dát SMS cestovného lístka (t.j. nielen samotného textu prijatej SMS správy, ale tiež aj ostatných detailov). Zároveň cestujúci poskytne pri kontrole tarifného vybavenia potrebnú súčinnosť k overeniu platnosti SMS cestovného lístka. Ak cestujúci nesplní tieto podmienky alebo časť z nich, je pri kontrole tarifného vybavenia považovaný za cestujúceho bez platného cestovného lístka.
- 8) SMS cestovný lístok je neplatný, ak:
 - kód SMS cestovného lístka je neplatný,
 - uplynula doba jeho platnosti,
 - nebol zaslaný priamo zmluvným distribútorom SMS cestovných lístkov,
 - bol upravovaný, prepisovaný alebo preposlaný z iného MKZ,
 - z dôvodov na strane cestujúceho nie je možné overiť jeho platnosť.
- 9) SMS cestovný lístok nebude doručený, ak:
 - nebudú vyhovujúce podmienky na realizáciu služby,
 - platba za SMS cestovný lístok prekročí výšku limitu na predplatenej karte,
 - je MSISDN zákazníka zaradené do skupiny podľa kritérií mobilného operátora, ktorým nie je umožnené využívať službu SMS platby,
 - celkový finančný objem transakcií uskutočnených v rámci jedného zúčtovacieho obdobia pre jedno telefónne číslo prekročil 118,50 € v rámci systému Služieb SMS platby.
- 10) Dopravca a mobilní operátori si vyhradzuje právo odmietnuť predaj SMS cestovného lístka v prípade hrubého porušenia tarifných podmienok a postupu pri predaji SMS cestovného lístka.
- 11) Dodatočné preukázanie sa SMS cestovným lístkom sa neakceptuje.
- 12) Postup pri nákupe SMS cestovného lístka je nasledovný:

Prázdnu SMS je potrebné odoslať na telefónne číslo: 1155

Približne do dvoch minút bude spätne zaslaný SMS cestovný lístok. Tento časový údaj je iba orientačný. Na displeji MKZ sa zobrazí SMS cestovný lístok v nasledovnom tvare:

DPMŽ

Prestupný CL 1,00 EUR

Platnosť:

Od dátum čas do čas: *od 23-10-2008 11,10 do 12,10 hod*
Kontrolný kód: *rw5i2pcfdy*

- 13) Informácie o službe je možné získať:
- na www.dpmz.sk
 - e-mail: smslistok@dpmz.sk
 - zaslaním SMS v tvare INFO na č. 1155. Následne budú doručené info SMS. Cena za INFO SMS je 0,08 EUR.
- 14) Daňový doklad je možné vytlačiť z internetového portálu www.dpmz.sk. Cestujúcemu je umožnený cez zadanie telefónneho čísla, použitého na nákup SMS cestovného lístka a overovacieho kódu, prístup do systému, ktorý obsahuje kompletný zoznam vydaných SMS cestovných lístkov pre dané telefónne číslo. Potvrdením výberu SMS cestovného lístka alebo daného časového obdobia sa zobrazí elektronický daňový doklad s možnosťou tento si vytlačiť.
- 15) Z jedného MKZ je možné prostredníctvom SMS zakúpiť aj viacero SMS cestovných lístkov, na mobilné komunikačné zariadenie bude zaslaných toľko SMS cestovných lístkov, koľkokrát bola zaslaná prázdna SMS na tel. č. 1155.
- 16) Pri kontrole revízorom je cestujúci povinný preukázať sa všetkými platnými SMS cestovnými lístkami a označiť osoby, pre ktoré sú určené SMS cestovné lístky. Pokiaľ tak neurobí, bude sa označená osoba považovať za cestujúceho bez platného cestovného lístka (v zmysle bodov 9) a 10) tohto článku).
- 17) Pre použitie SMS cestovného lístka sa ďalej primerane použijú ustanovenia Prepravného poriadku MHD v Žiline a ostatné ustanovenia tejto tarify.

Článok XVI.

Predaj cestovných lístkov

- 1) Dopravca zabezpečuje predaj cestovných lístkov cestujúcim len v hotovosti alebo prostredníctvom bankovej karty.
- 2) Predplatný cestovný lístok si môže cestujúci zakúpiť na dané časové obdobie len jeden na jednu ČK.
- 3) Pod pojmom cestovný lístok sa rozumie:
 - a) cestovný lístok na jednu cestu (jednorazový cestovný lístok – JCL),
 - b) cestovný lístok na jednu cestu (JCL) kombinovaný,
 - c) cestovný lístok prestupný (PCL),
 - d) turistický cestovný lístok (TCL),
 - e) predplatný lístok na viac ciest,
 - f) elektronický prenosný lístok (EPL),
 - g) osobitné cestovné lístky a preukazy.
- 4) Cestovný lístok na jednu cestu si cestujúci môže zakúpiť v predajniach DPMŽ a v zmluvnej sieti dopravcu. Cestovný lístok na jednu cestu, kombinovaný cestovný lístok, cestovný lístok prestupný, batožinový a turistický lístok si cestujúci môže zakúpiť v predajných automatoch dopravcu.
- 5) Predplatný lístok na viac ciest a elektronický prenosný lístok si cestujúci môže zakúpiť v predajniach DPMŽ.

Článok XVII.

Tarifné podmienky pre prepravu príručných batožín

- 1) Plateniu dovozného podliehajú príručné batožiny:
 - a) s rozmermi väčšími ako 30 x 40 x 60 cm,
 - b) v tvare valca s dĺžkou nad 150 cm a s priemerom nad 20 cm,
 - c) v tvare dosky s rozmermi väčšími ako 5 x 80 x 100 cm.
- 2) Plateniu dovozného podliehajú aj príručné batožiny, u ktorých čo i len jeden rozmer presahuje rozmery uvedené v bode 1).
- 3) Bezplatne sa prepravujú príručné batožiny:
 - a) príručná batožina alebo schránka so zvierat'om, ktorej rozmery nedosahujú rozmerov uvedených v bode 1) a pokiaľ nie sú vylúčené z prepravy,
 - b) drobné predmety, ktoré cestujúci môže podľa potreby držať v lone alebo v ruke,
 - c) hudobný nástroj (prenosný).
- 4) Detský kočík bez dieťaťa (prázdny) sa považuje za batožinu, ako aj detský nosič pre dieťa bez dieťaťa, ak spĺňa podmienky, uvedené v bode 1) tohto článku.

Článok XVIII.

Tarifné podmienky pri prerušení cesty

- 1) Pri prerušení cesty (vystúpenie z vozidla), ktoré je zapríčinené cestujúcim, nemá cestujúci právo použiť označený lístok vo vozidle, z ktorého vystúpil, v inom vozidle MHD, aj keď neprekročil počet povolených zastávok.
- 2) Pri prerušení dopravy, zapríčineného dopravcom, má cestujúci právo na použitie cestovného lístka za podmienok uvedených v článku XIX. a v Prepravnom poriadku MHD v Žiline .

Článok XIX.

Tarifné podmienky pri náhradnej doprave

- 1) V prípade mimoriadnej udalosti je dopravca povinný zabezpečiť náhradnú dopravu do cieľovej zastávky iným vozidlom tej istej, prípadne inej linky, a to bez zaplatenia ďalšieho cestovného (dovozného) a bez nároku na náhradu škody vzniknutej použitím náhradnej prepravy.
- 2) Tarifné podmienky pri plánovanej dopravnej výluke musí dopravca včas a v dostatočnej miere vyhlásiť, a to ako súčasť dopravných opatrení.

Článok XX.

Vrátenie časti cestovného

- 1) Dopravca Dopravný podnik mesta Žiliny s.r.o. vráti cestujúcemu, držiteľovi predplateného lístka neprenosného (ďalej PL), časť cestovného (predplatených ciest) za nevyužitý PL z dôvodov, ktoré sú na strane cestujúceho:
 - a) úmrtie držiteľa PL,
 - b) strata PL a jeho opätovné nájdenie,
 - c) dlhodobá hospitalizácia (viac ako 14 dní).

- 2) Časť cestovného (predplatených ciest) sa vracia cestujúcemu - držiteľovi neprenosného predplateného lístka na 120 a 180 ciest.
- 3) Pokiaľ je držiteľovi PL znemožnené z dôvodov uvedených v bode)1 využívať predplatené cesty, a to najmenej na dobu nepretržitých 30 dní do ukončenia časovej platnosti zakúpených ciest, dopravca, na základe písomnej žiadosti, vráti časť cestovného.
- 4) Pri výpočte alikvotnej časti predplatených ciest sa postupuje podľa Reklamačného poriadku na elektronické nosiče tarifných údajov.
- 5) Časť cestovného (predplatených ciest) sa vracia ku dňu podania písomnej žiadosti, pri dlhodobej hospitalizácii ku dňu nástupu do zdravotníckeho zariadenia a vykonáva sa výlučne na oddelení tarifných služieb v sídle Dopravného podniku mesta Žiliny s.r.o. na ulici Kvačalova 2, 011 40 Žilina.
- 6) K žiadosti o vrátenie časti cestovného (predplatených ciest) je cestujúci povinný predložiť:
 - a) **úmrtie držiteľa PL:**
úmrtňný list,
 - b) **strata PL a jeho opätovné nájdenie:**
pôvodný predplatný lístok,
potvrdenie o nahlásení straty na predajnom mieste Dopravného podniku mesta Žiliny s.r.o.,
novo zakúpený predplatný lístok,
 - c) **dlhodobá hospitalizácia:**
potvrdenie zdravotníckeho zariadenia.
- 7) O vrátení časti cestovného (predplatených ciest) za nevyužité predplatené cesty rozhoduje dopravca. Rozhodnutie dopravcu je konečné.

Článok XXI.

Reklamácie a odvolanie

- 1) Pri vybavovaní reklamácie na čipovú kartu sa postupuje podľa Reklamačného poriadku na elektronické nosiče tarifných údajov (ČK) vydaného dopravcom.
- 2) Reklamácie na funkčnosť ČK možno podať na všetkých predajných miestach Dopravného podniku mesta Žiliny s.r.o. a v sídle DPMŽ na ulici Kvačalova 2, 011 40 Žilina.
- 3) Odvolanie voči uloženému postihu za cestovanie bez platného cestovného lístka je možné podať do 14 dní od dátumu zistenia porušenia, a to písomnou formou osobne v doplatkovej pokladni na predajnom mieste Hlinkovo námestie alebo poštou do sídla Dopravného podniku mesta Žiliny s.r.o. na ulici Kvačalova 2, 011 40 Žilina, pričom úhrada postihu sa nerealizuje až do uzavretia odvolania.
- 4) Odvolanie je možné podať a bude sa vybavovať len v prípade, ak postih za porušenie prepravne – tarifných predpisov ešte nebol uhradený. Úhrada postihu sa hodnotí ako uznanie porušenia predpisov zo strany cestujúceho a prípadné odvolanie sa bude hodnotiť ako bezpredmetné.

Článok XXII.

Záverečné ustanovenia

- 1) Ďalšie časti upravujúce tarifné vybavenie cestujúcich na MHD v Žiline ako kontrola tarifného vybavenia cestujúcich, cestovné lístky (predaj, zľavy, neplatnosť lístka a základné podmienky použitia cestovného lístka) sú uvedené v Prepravnom poriadku mestskej hromadnej dopravy v Žiline.
- 2) Táto **Tarifa MHD v Žiline** je platná a účinná **od 1. 10. 2011**. Zároveň sa ruší Tarifa MHD v Žiline z 15.2.2010.